

SENSIBILISER LA POPULATION ET LES DÉCIDEURS AUX RISQUES TERRITORIAUX

Cerema – Sébastien Dupray

08/10/2024

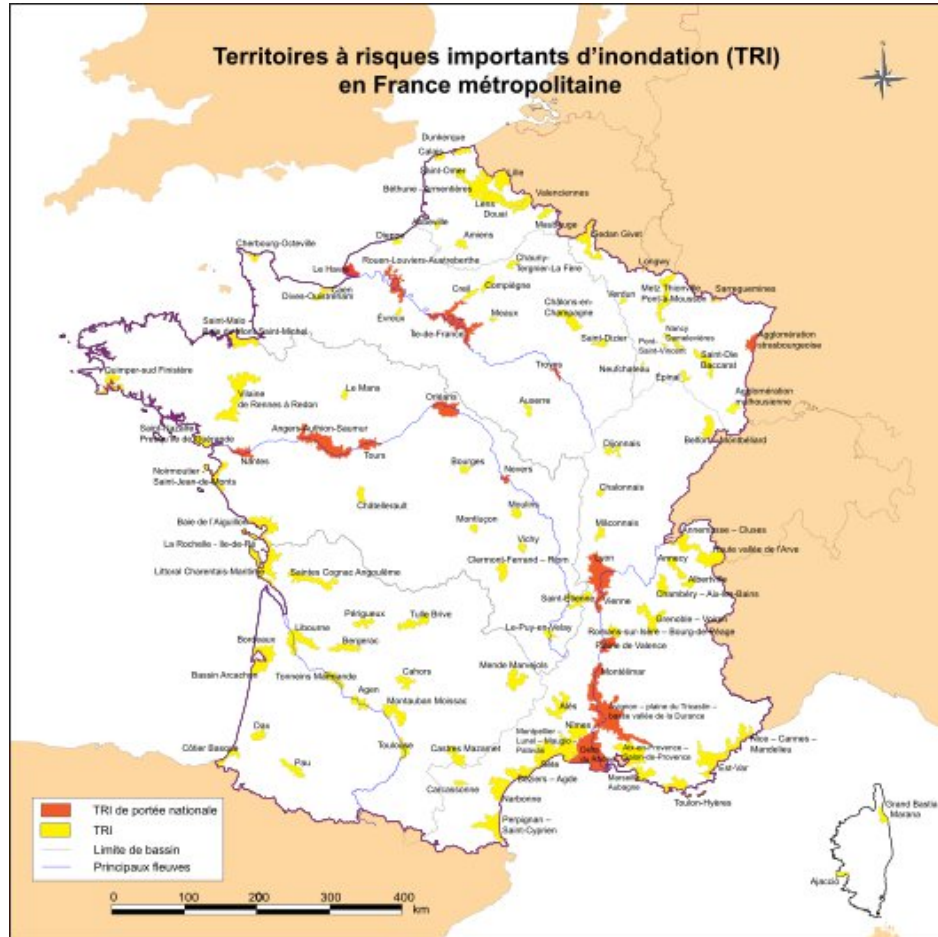
Les
essentiels



- Pourquoi développer la culture du risque ?
- Comment la renforcer dans mon territoire ?
- Quelles actions pour une implication civile et citoyenne ?

**CULTURE DU RISQUE
LES CLEFS POUR MIEUX
IMPLIQUER LES POPULATIONS**

Les risques naturels en France




- 2/3 des communes exposées à un risque naturel
- 19M€ de personnes exposées au risque inondation et 1/3 des emplois
- 450 000 logements exposés au recul du trait de côte pour 85milliards d'€ et à l'élévation du niveau de la mer à 2100
- Des effets variés mais certains du changement climatique sur de nombreux risques naturels

Comment les Français jugent les risques auxquels ils se sentent exposés ?

- 40 % **Très** ou **assez** importants
- 20 % **Peu** ou **pas** importants
- 30 % Ne se sentent **pas exposés**

Perception, sentiment et conscience

Trois constats sur la perception des risques majeurs




- 1 Un manque de préparation collective à y faire face.**

 - 82%** des métropolitains et **78%** des ultramarins considèrent que les Français ne sont pas assez sensibilisés à la gestion des risques et à la prévention des catastrophes.
 - 72%** des métropolitains et **77%** des ultramarins considèrent que la France n'est pas préparée à faire face à une catastrophe naturelle ou industrielle.
- 2 Une part non négligeable de Français ignorent si leur logement est exposé à un risque**

 - 55%** des métropolitains et **74%** des ultramarins savent à quels risques leur maison est exposée (ou non).
- 3 Une minimisation du rôle de la prévention pour une partie significative des personnes interrogées.**


 - 43%** des métropolitains et **54%** des ultramarins considèrent qu'en matière de gestion des risques, ce qui compte, c'est surtout de pouvoir intervenir rapidement. La prévention n'est pas très efficace.



Sondage IFOP pour l'AFPCNT dans le cadre du projet sKarabée avec le soutien du MTECT – Juin 2024


Sentiment d'exposition

Risques d'inondation




17 %
7 %
76 %

Risques sismiques




12 %
9 %
79 %

Risques d'inondation



24 %
9 %
66 %

Risques sismiques




42 %
18 %
40 %

Conscience d'être exposé en zone à risque


Dans les outre-mer

Risques sismiques



72 %
14 %
14 %

Risques cycloniques



67 %
14 %
19 %

43 %

des Ultramarins ont vécu un **tremblement de terre.**

80 %

des Antillais ont vécu un **événement cyclonique.**

Des cibles variées et des leviers « sensibles »



Placer les individus
au cœur de la
démarche



Adopter
une nouvelle
vision du territoire



S'engager sur le
domaine du sensible
et des émotions
par des approches
originales



S'inspirer de belles
réussites et valoriser
les siennes



Récréer du lien
social autour de
la thématique du
risque



Cibler
les jeunes
populations

S'entourer des compétences
nécessaires,

Moyens humains et financiers
sur le long terme

Adopter une stratégie de
communication

Évaluer et poursuivre les
actions

Former les équipes et
favoriser la transversalité

...

- Repères de crues « qui racontent une histoire »
- Exercices de terrain « qui mettent en action »
- Utiliser les manifestations pour sensibiliser indirectement
- Recours à la réalité virtuelle ou augmentée
- Démonstrateur notamment de « solutions »
- Utiliser des « registres » de dialogue ou d'échanges adaptés

Merci de votre attention

